

Jméno místa:

Pastevní les u skanzenu Uhřínov A

Základní informace			
Kat. území:	Velký Uhřínov 773484		
Č.parc.:	106/4, 105, 106/6, 106/1, 106/2		
Majitel	Bohumír Dragoun		
Kontakt:			
Rozloha:	0,3 ha		
Nadmořská výška:	620-625 m.n.m.		
Popis širších vztahů			
Kultura dle KN:	ostatní plocha		
Charakter území:	rumiště na pozemcích bývalé usedlosti a jejího okolí, mimo vlastní ruiny		
Stávající využívání:	pastevní les, výsadba		
Voda či vodní zdroj:	není přímo na parcele		
Širší prostorové vztahy (mapa z KN):	samostatný lesní porost oddělený ze 3 stran loukou, z jedné nivou potoka		
LHP pro porost/y			
Stáří porostu: v %	20	Do 10 let	
	70	10-25	
	5	25-50	
	5	50 a více	

Biota – lesní porost a obyvatelé

Vegetace			stav
Fytocenologie			
Původní přirozená vegetace			
Potenciální přirozená vegetace			
Porost: v % stav	Stromové patro – javor klen, lípa srdčitá – dominantní staré stromy ve fázi odumírání, jasan ztepilý převažující, bříza, osika v lemu a mladé části, javor mléč	Zapojení cca 50%	

	Keřové patro – javor mléč, osika, bez černý, hlohy, růže,	10% max	
	Bylinné patro – srha laločnatá jako převažující travina, šalvěj, kopřiva, zmlazující jasany, hlohy, krabilice. Mařinka, vlaštovičník, starček, .. více druhů v oplocení, ale jde o podzimní aspekt, zachycený při návštěvě	40%	
Fauna			stav
Výskyt obratlovců (popis):	ovce a kozy (chov) jestřáb a jiní draví ptáci		
Výskyt hmyzu (popis):			

Les jako kulturní stránka krajiny

Kultura		
Co ovlivnilo les doposud, je nějak propojen s kulturou okolí, je součástí kulturního vývoje krajiny?:	Kulturu lesa velmi ovlivnilo, že roste na pozemku zaniklého statku (patrné základy staveb) a přiléhající zahrady (staré stromy). Lesní výsadba v V části je toho času oddělena od okolí nízkým a řídkým oplocením, jež však většinou živočichů nezabrání prostupu.	
Civilizace		
Jaký je vztah lesa a civilizace nyní, jak se odráží civilizační směry na jeho stavu a vývoji?:	Les je součástí areálu skanzenu středověké vesnice. Pohybují se zde chovaná zvířata a v jeho okolí i lidé.	

Záměr lesního aktivisty

Můj les		
Příběh lokality (popis):	Statek zaniknul odsunem původních majitelů po druhé světové válce. Došlo k rozebrání	Poznámky a otázky

	staveb a využití materiálu k jiným účelům, avšak základy zůstaly patrné a nevyužívaný prostor zarostl náletem, zůstaly ovocné a solitérní stromy - lípy. Po zakoupení majitelem určen k pastevectví.	
Historie místa a lesa:	Les zde nemá historickou tradici.	
Očekávání pro majitele:	Vytlačení smrku a výsadba listnatých stromů včetně ovocných	
Co les poskytne lidem:	Ukázku pastevního lesa	
Plán stavu za 10 let:	Nízký pastevní les s pařezinou	
Plán stavu za 50 let:	Střední pastevní les s pařezinou	
Koho potřebujeme na posun k cíli?:	čas	

Návrhy a kroky

Námět	Legenda	Kdo

Sledování vývoje pozemku

Čas		
2022	Odumírání jasanů a větší prosvětlení, výsadba lípy	
2023	Ochrana přirozeného zmlazení jasanu	

Inspirace

Literatura		CO
	Dušan Utinek, D. 2014: Střední a nízký les – proč a jak ? (I. část), Ochrana přírody 4/2014 — 19. 1. 2015	
Zaslechnuto	Rady Michala Gerži	

Setkání		
Diskuse při akcích projektu	ano	

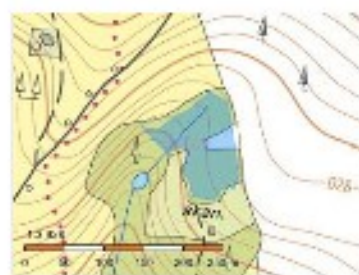
Maps and websources

National data about landowners helps not only with the neighbours, but also with assuming which land is really forest by the law

Nahlizenidokn.c
uzk.cz

Informace o pozemku

Parcelní číslo:	2145/1
Obec:	Libeň [5754500]
Katastrální území:	Valy (území) [772484]
Číslo LV:	235
Výměra [m ²]:	8642
Typ parcely:	Parcela katastru nemovitostí
Mapový list:	D3M
Údání výměry:	Zesouřeno v S-JTSK
Způsob využití:	neplodná půda
Druh pozemku:	celostní plocha



Sousední parcely

Vlastníci, jiní oprávnění

Vlastnické právo	Podíl
Drogoš Bohumír PhDr., Uhřetov 13, 51501 Libeň	

Způsob ochrany nemovitosti

Název
rozšířené chůdné území

Seznam BPEJ

Parcela nemá včlenění BPEJ.

Omezení vlastnického práva

Typ
Základní právo záložní

Jiné zápisy

Neposkytovány žádné jiné zápisy.
<input checked="" type="checkbox"/> Během, v rámci kterých byl k nemovitosti zapísán cenový údaj

Nemovitost je v územním obvodu, kde státní správa katastru nemovitostí ČR vykonává Katastrální úřad pro Královéhradecký kraj, Katastrální pracoviště Sychrov nad Běloušou¹⁾

Zobrazené údaje mají informativní charakter. Platnost dat k 21.02.2023 06:00.

Informace o pozemku

Parcelní číslo:	2146/1
Obec:	Lázeň (57665214)
Katastrální území:	Valyč Uhřetov (773484)
Číslo ÚA:	216
Výměra (m ²):	9171
Typ parcely:	Parcela katastru nemovitostí
Mapový list:	D384
Ukázková výměra:	Zemědělnický SVTSK
Účel pozemku:	travní travní porost



Sousední parcely

Vlastníci, jiná oprávnění

Vlastnické právo	Podíl
Dragoun Bohumír PhDr., Uhřetov 15, 51601 Lázeň	

Způsob ochrany nemovitosti

Název
rozáňná chráněná území
zemědělský půdní fond

Seznam BPEJ

BPEJ	Výměra
826044	2983
826044	6188

Omezení vlastnického práva

Typ
Zástavní právo zákonné

Jiné záležitosti

Land cover from public UHUL server shows, where really forest could be found and how it differs from legal status



Historical map from 1830's shows that on this locality there were two estates, buildings, trees, gardens and some fragmented arable land around

www.mapy.cz



Other historical maps shows just general struktura f the landscape.

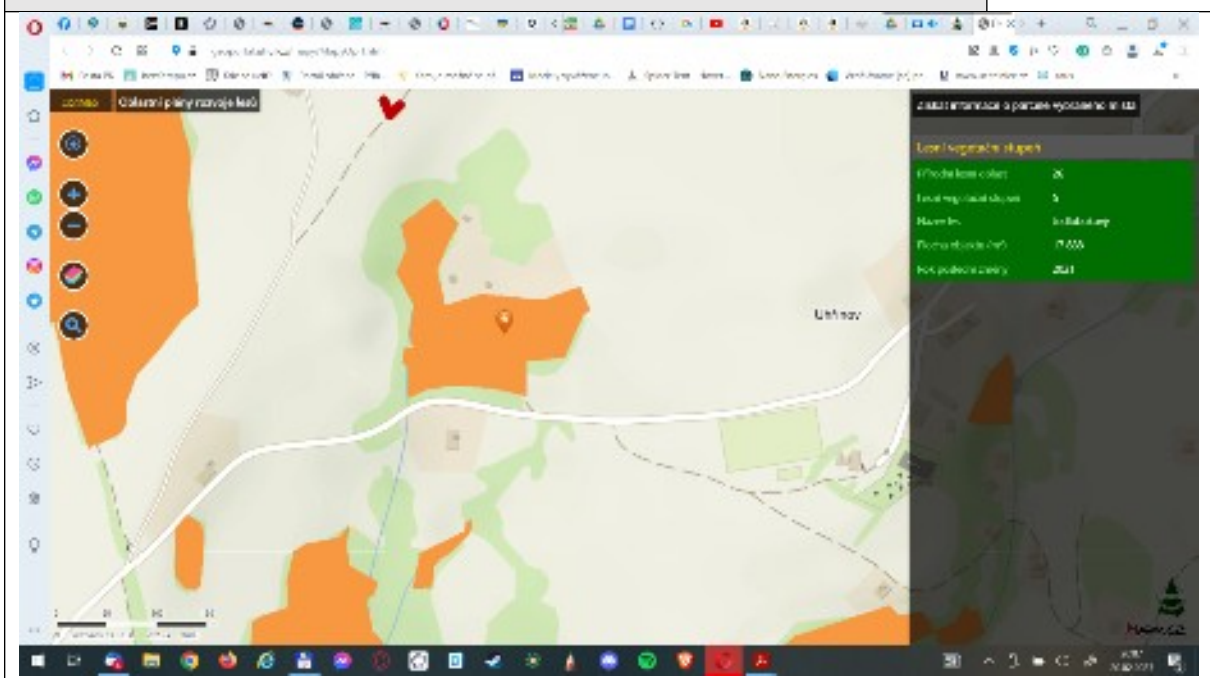
www.naki.cz

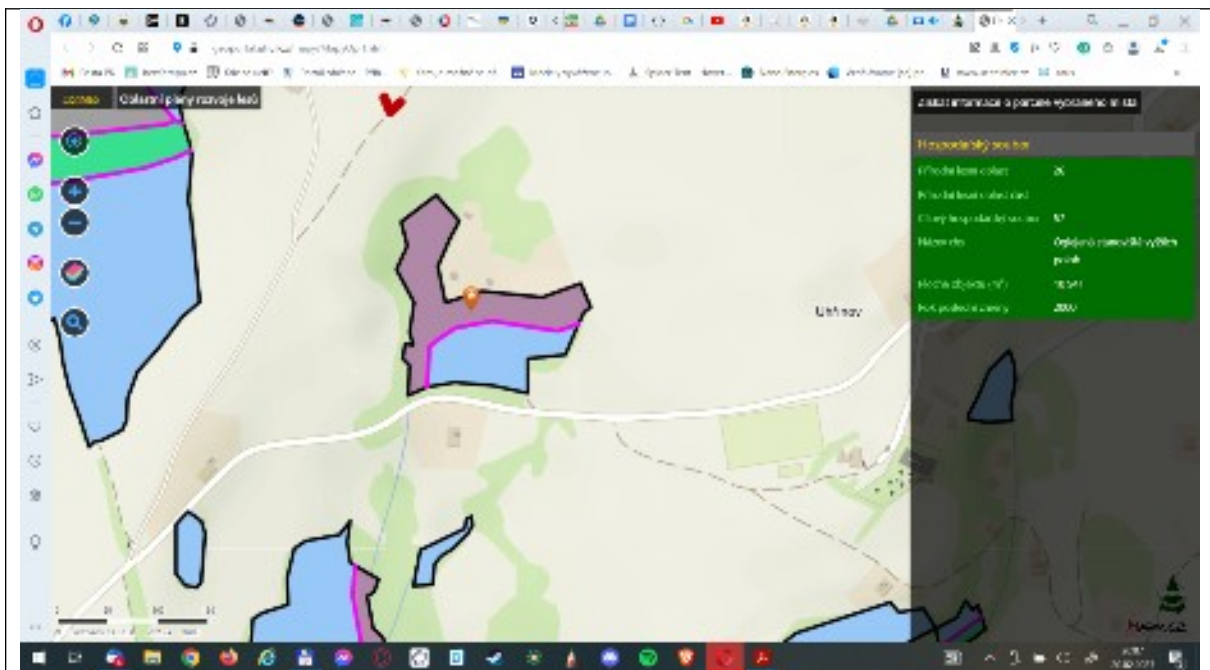


Forest altitude type also could be easily found on mapserver of UHUL.

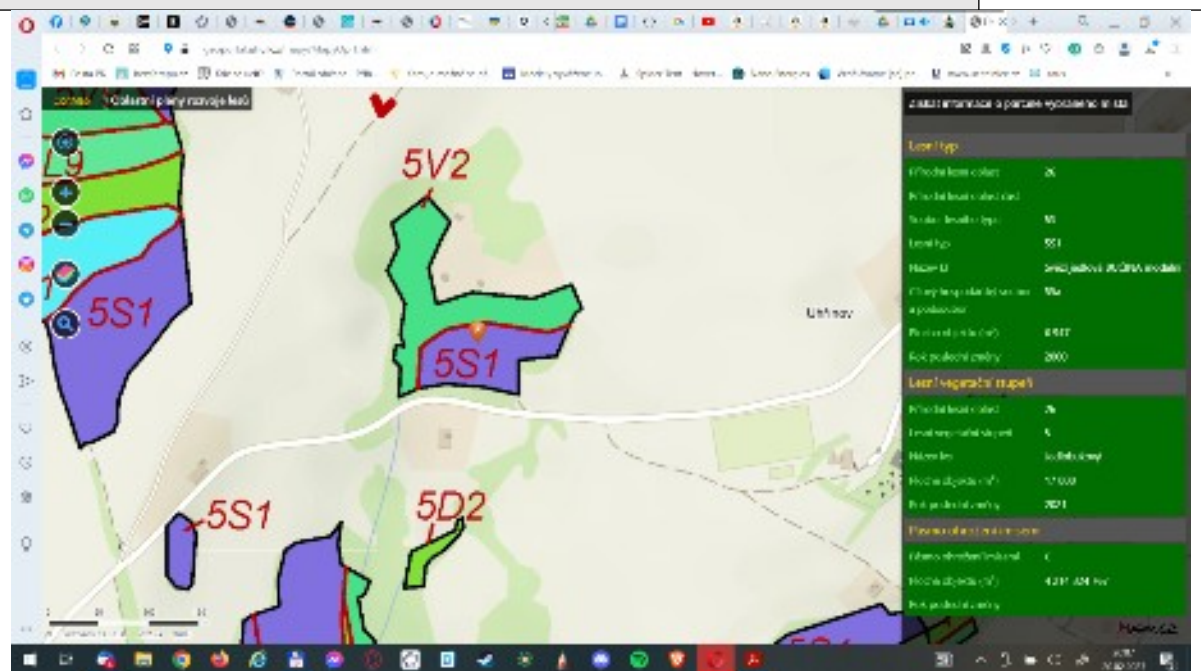
geoportal.uhul.cz

Z





Forest typology



As whole area is a openair skansen, there is specific regulation form specific forest also,

